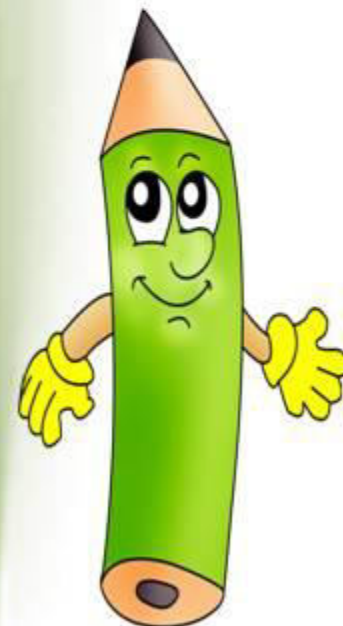


Методические рекомендации по формированию импрессивной (понятийной) стороны речи дошкольников



Подготовили:
учитель-логопед: И.А. Ковалева
учитель-логопед: М.О. Филиппова





I блок

Развитие слухового восприятия



II блок

Формирование умения понимать лепетные слова и звукоподражания

III блок

Формирование умения понимать глаголы

IV блок

Развитие слухоречевой памяти

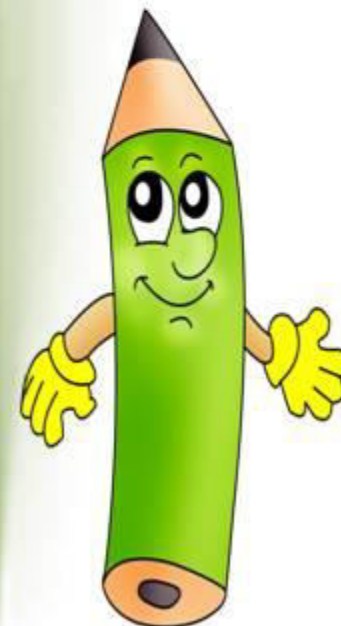


Развитие слухового восприятия

33 игры (адаптированные)+

Авторские презентации
«Внимательные ушки»

1. Дикие животные
2. Домашние животные
(2шт)
3. Домашние птицы
4. Инструменты
5. Окружающие предметы
(3шт)
6. Транспорт
7. Птицы
8. Явления природы

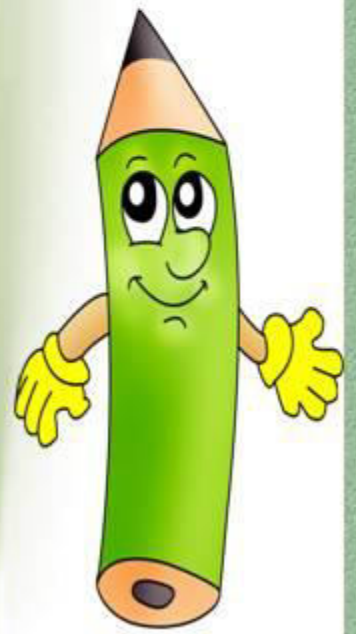
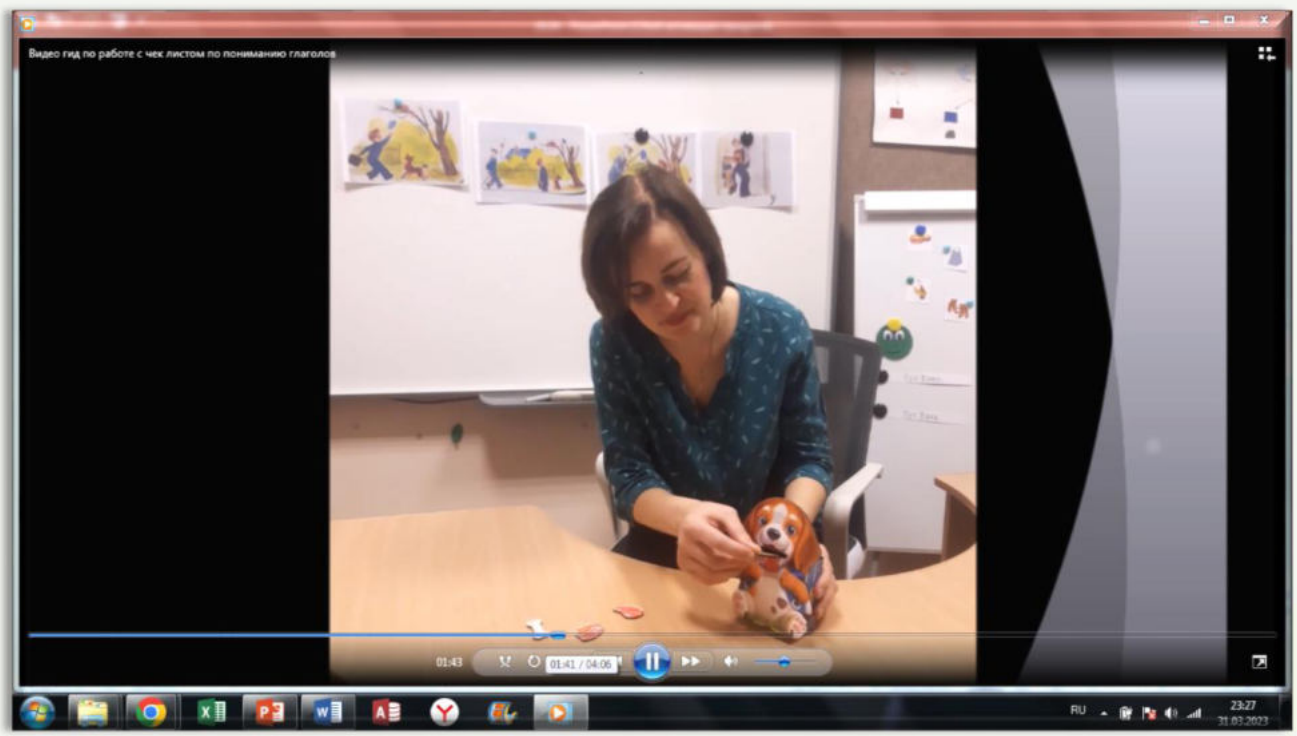


Формирование умения понимать лепетные слова и звукоподражания

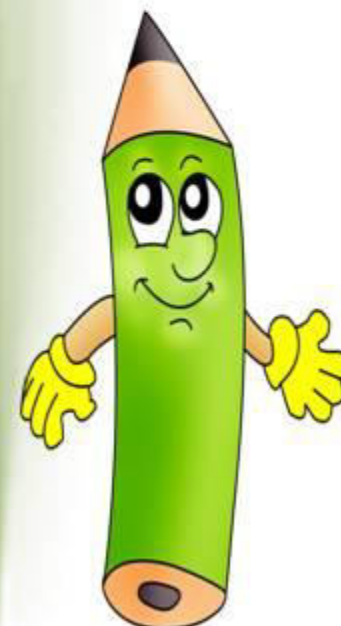
Авторские сборные игры
(с литературным материалом)



Формирование умения понимать глаголы

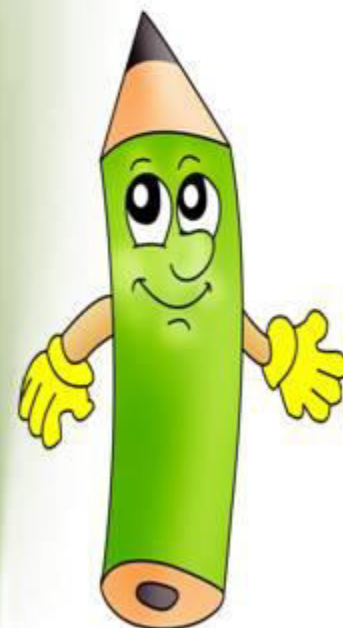


Развитие слухоречевой памяти



Логопед-воспитателю:

- родительские собрания
- печатные консультации
- применение в дистанционных формах работы
- индивидуальная работа в вечерние часы воспитателя



Спасибо за внимание!

